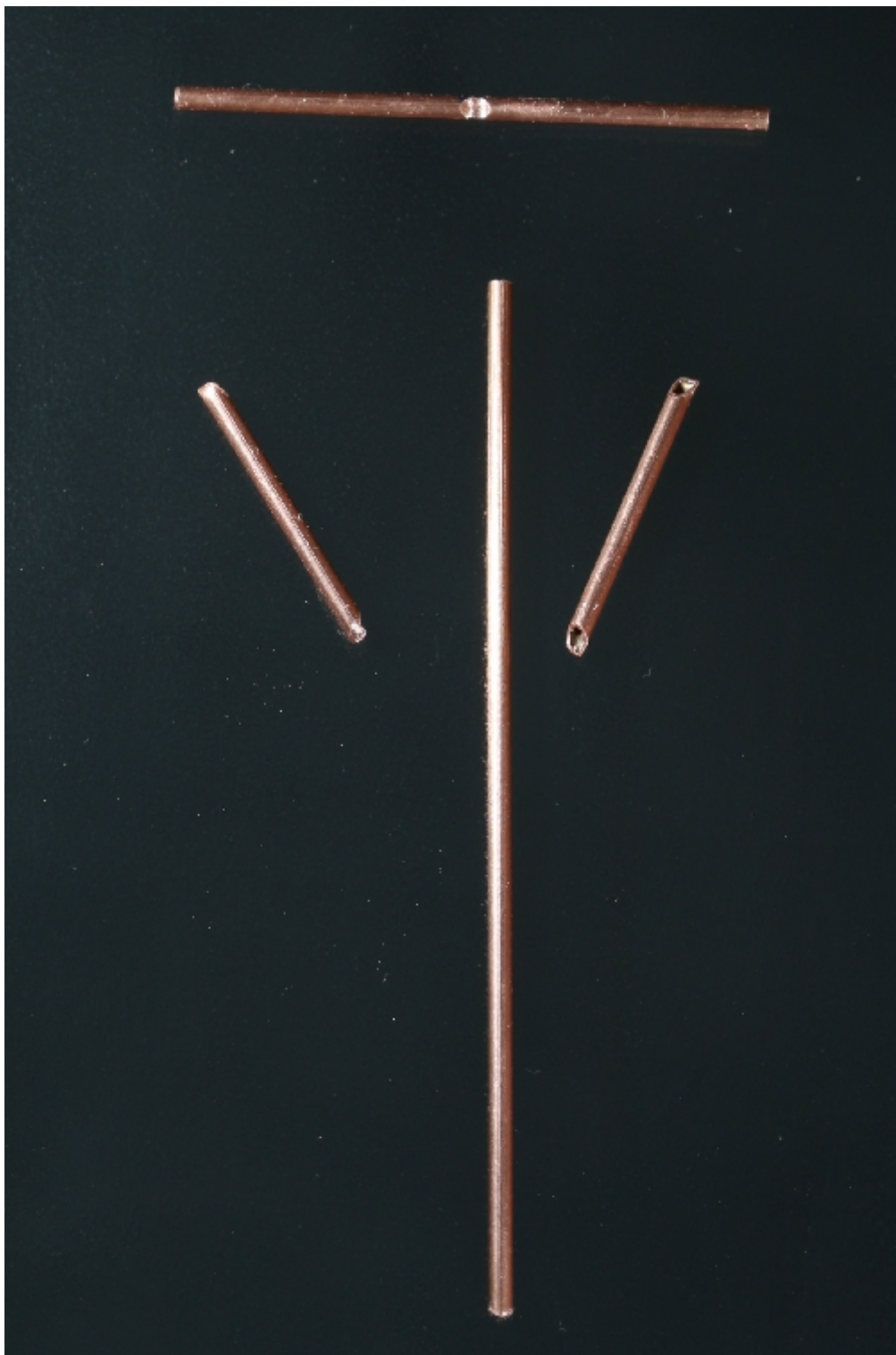


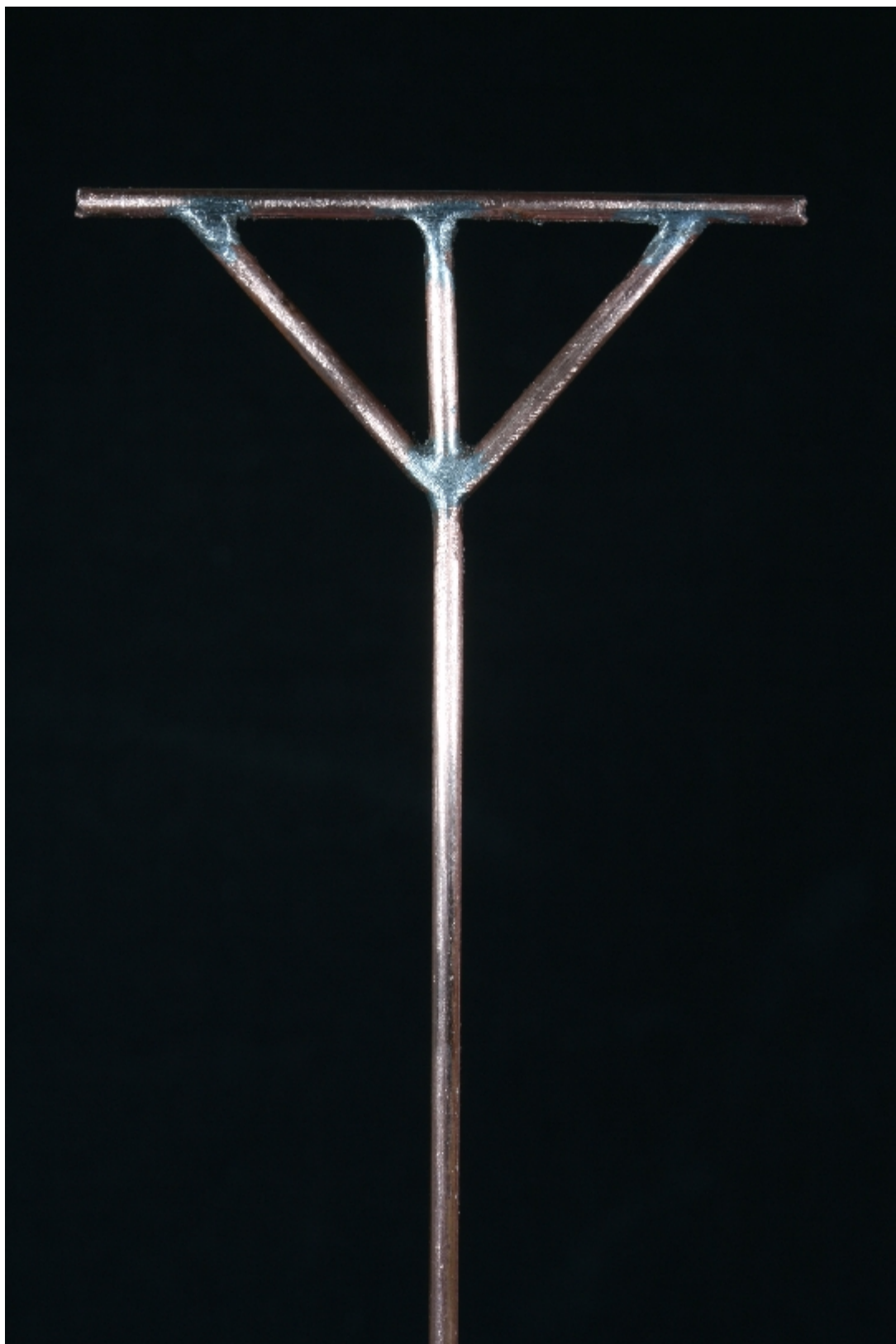
Mi è stato chiesto di dare a questa miniatura uno standard, il "committente" ha stabilito diametro dell'asta, forma e dimensioni della stoffa. Ho pensato di fotografare le varie fasi e farne un mini tutorial, chissà che non possa essere utile a qualcuno.



*Ho tagliato del tubo di rame in spezzoni di adeguata lunghezza.*



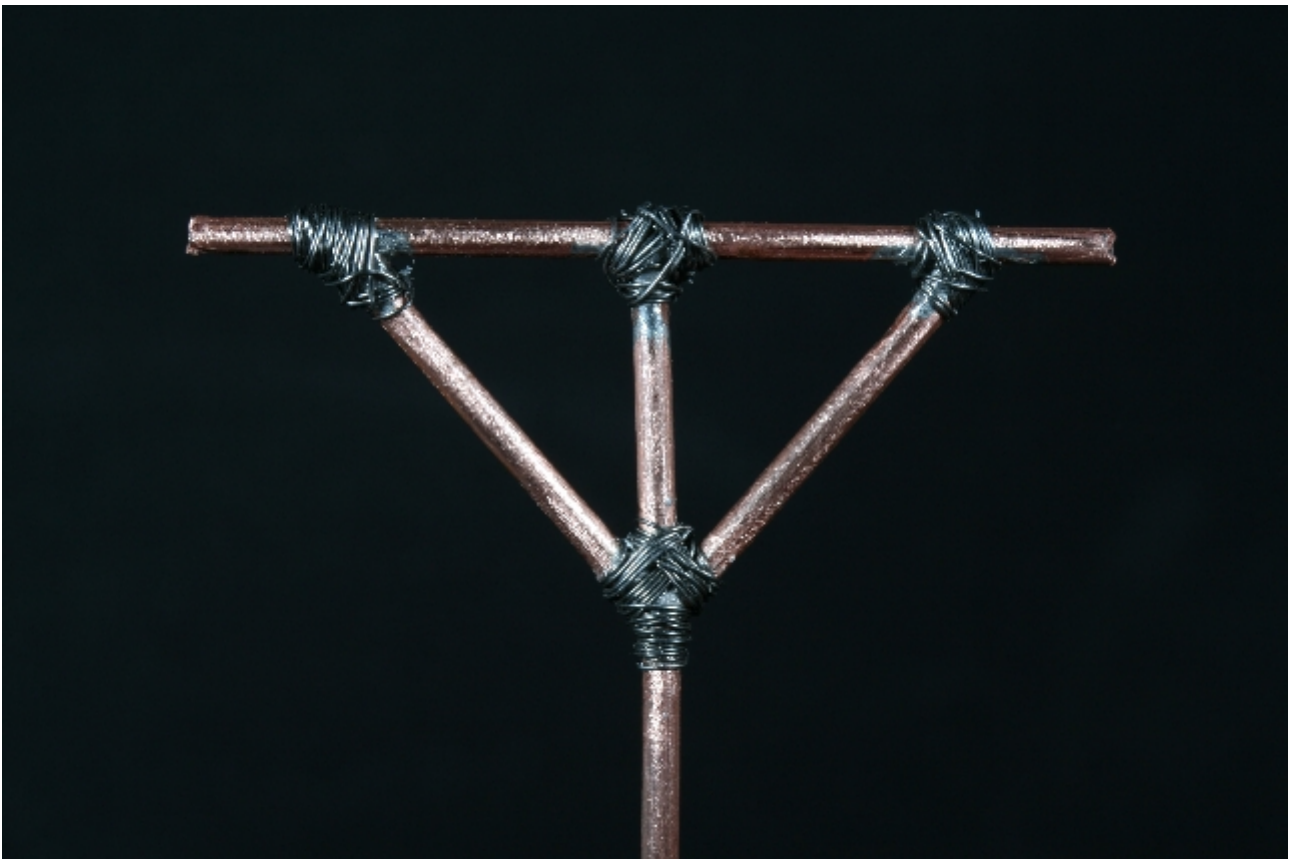
*Con l'aiuto della terza mano ho tenuto in posizione le varie sezioni di tubo e con stagno e saldatore le ho unite. La saldatura, anche se più indaginosa, dà garanzie di robustezza nettamente superiori a qualunque colla.*



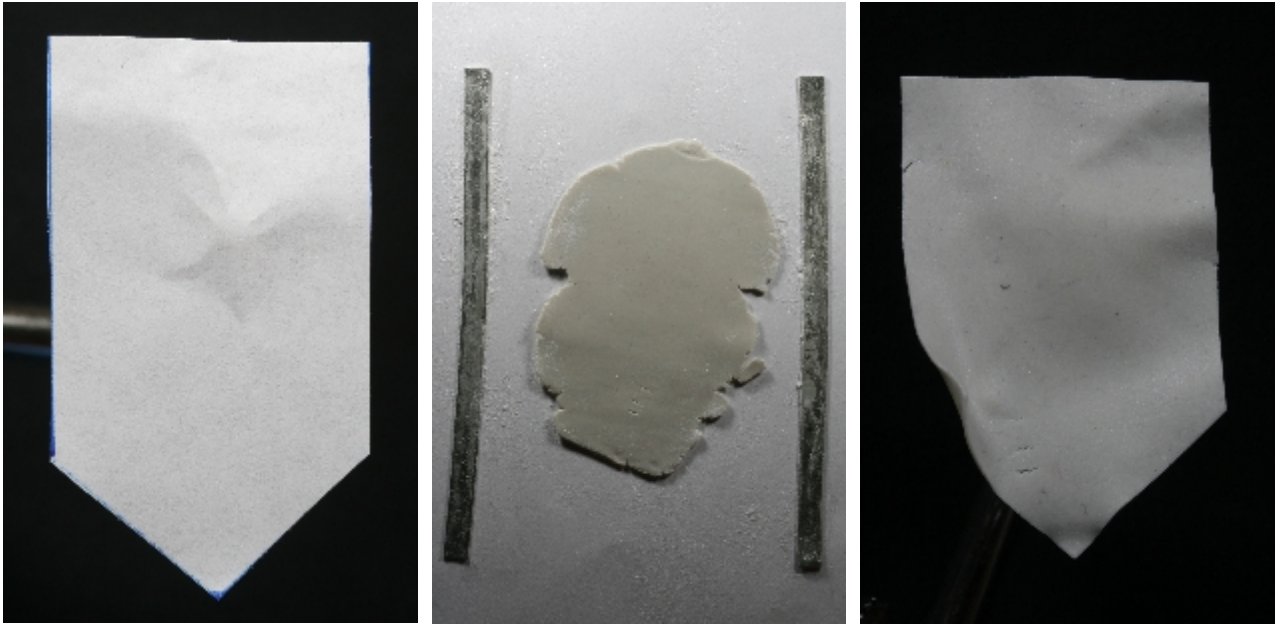
*Essendo lo stagno un metallo estremamente tenero è facilmente rifinibile con lime e tela abrasiva.*



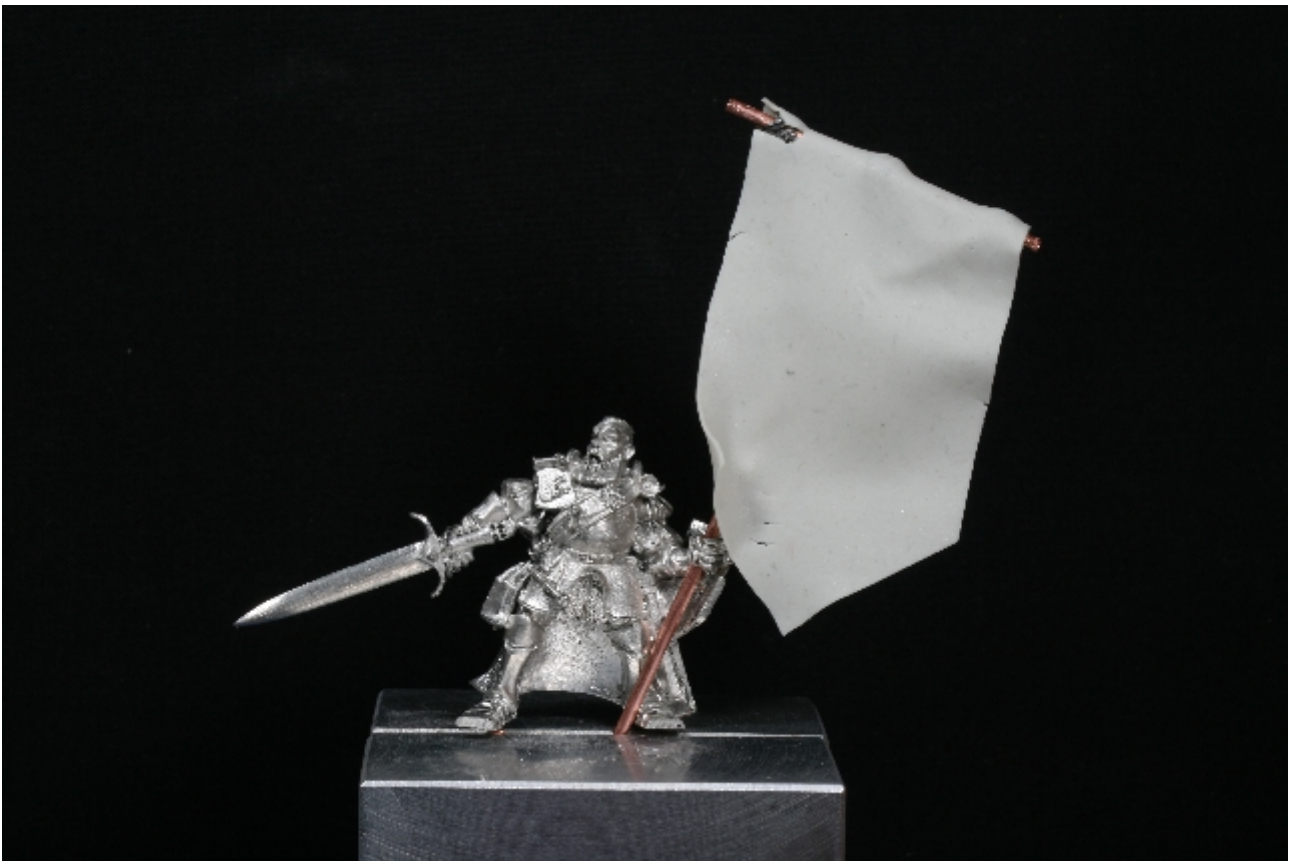
*Un primo controllo sulla miniatura.*

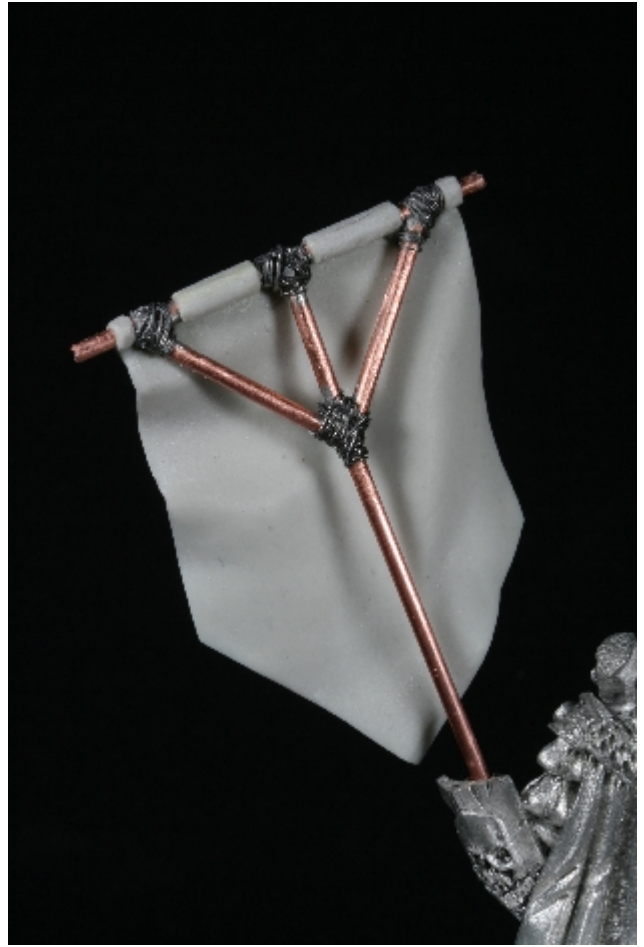
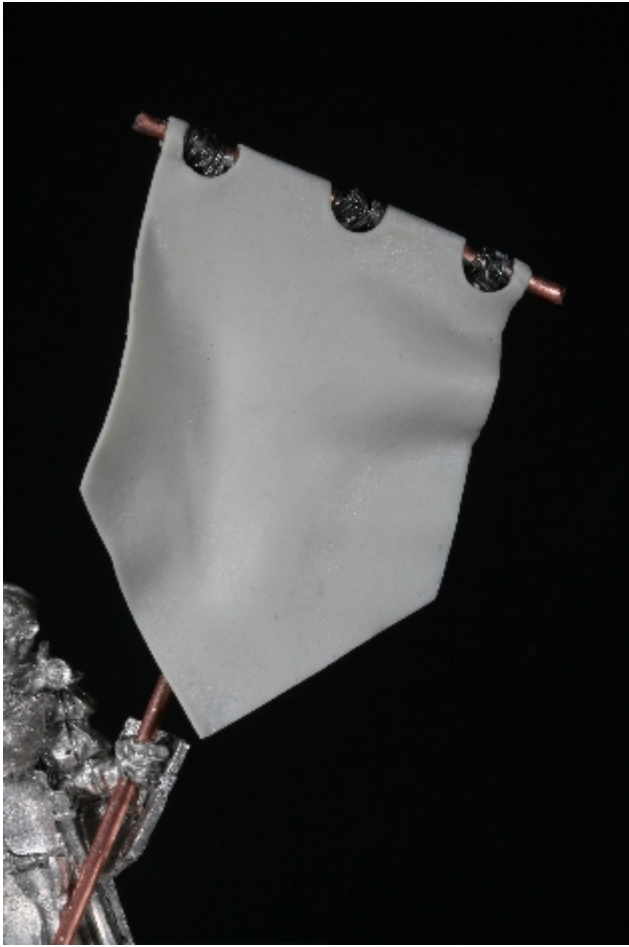


*Per imitare le legature ho avvolto nei punti d'incontro un filo di ferro ricotto del diametro di mm. 0,18.*



*Da un pezzo di carta ricavo la sagoma dello stendardo. Con l'aiuto di un tubo (mattarello) stendo una pallina di magic sculpt fino a crearne una sfoglia, le due strisce di piombo laterali mi aiutano a creare uno spessore predefinito e uniforme su tutta la sfoglia. Vi adagio sopra la sesta di carta e con la lama del bisturi ne seguo il contorno. Il risultato ottenuto.*





Posiziono la sfoglia ancora fresca e l'adatto al supporto.





*Alcuni rivetti ricavati da un foglio di piombo , simulano i chiodi utilizzati per fissare la stoffa all'asta.*



Inserisco due spilli con la testa di plastica ai lati e un cordone fatto con tre fili 0,18 avvoltolati su loro stessi.



*A completamente aggiungo due crani modellati con un mix di magic e duro e dei cordoni realizzati con il solito filo 0,18*



(foto14)

(foto 15 16)

.