

Come fare i montanti alari.

In alcuni casi si ha la necessità di autocostruire alcuni dettagli che nel kit risultano insoddisfacenti o sbagliati.

Traendo spunto dalla domanda di un utente di M+ credo di aver risolto il problema piuttosto semplicemente.

Il sistema mi sembra alla portata di tutti, non solo degli autocostruttori "incalliti" ed oltretutto non richiede attrezzature particolarmente complesse.

Infine la spesa da affrontare è veramente minima se non nulla.

Basta avere un profilato della misura giusta e un paio di attrezzi (trapanino, fresetta).

In questo caso ho usato un profilato circa 1,5x0,8mm che avevo tra i "rottami".

Cosa serve:

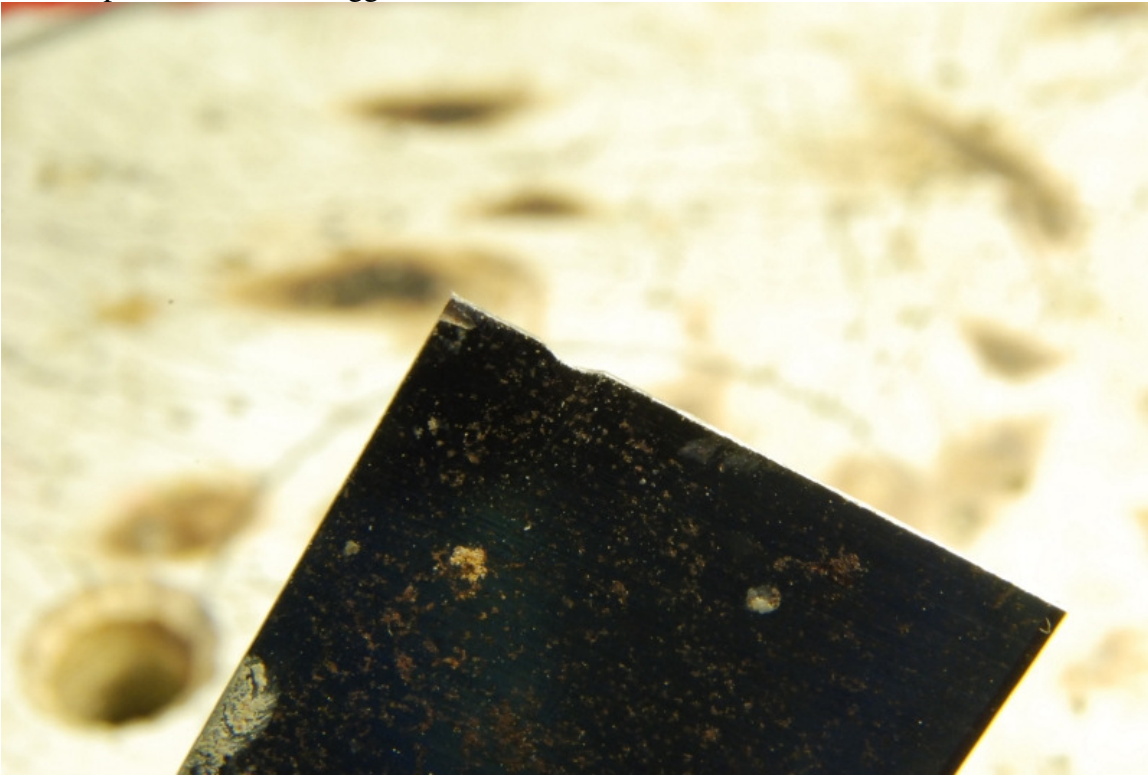
Comprare in ferramenta per pochi centesimi una lamina di acciaio, del tipo che si usa per stuccare i muri.

Con una fresetta ad alta velocità realizzare una tacca semicircolare, qui vi dovete arrangiare ad occhio.

Diciamo che la tacca dev'essere leggermente più larga del profilato ma non altrettanto profonda.



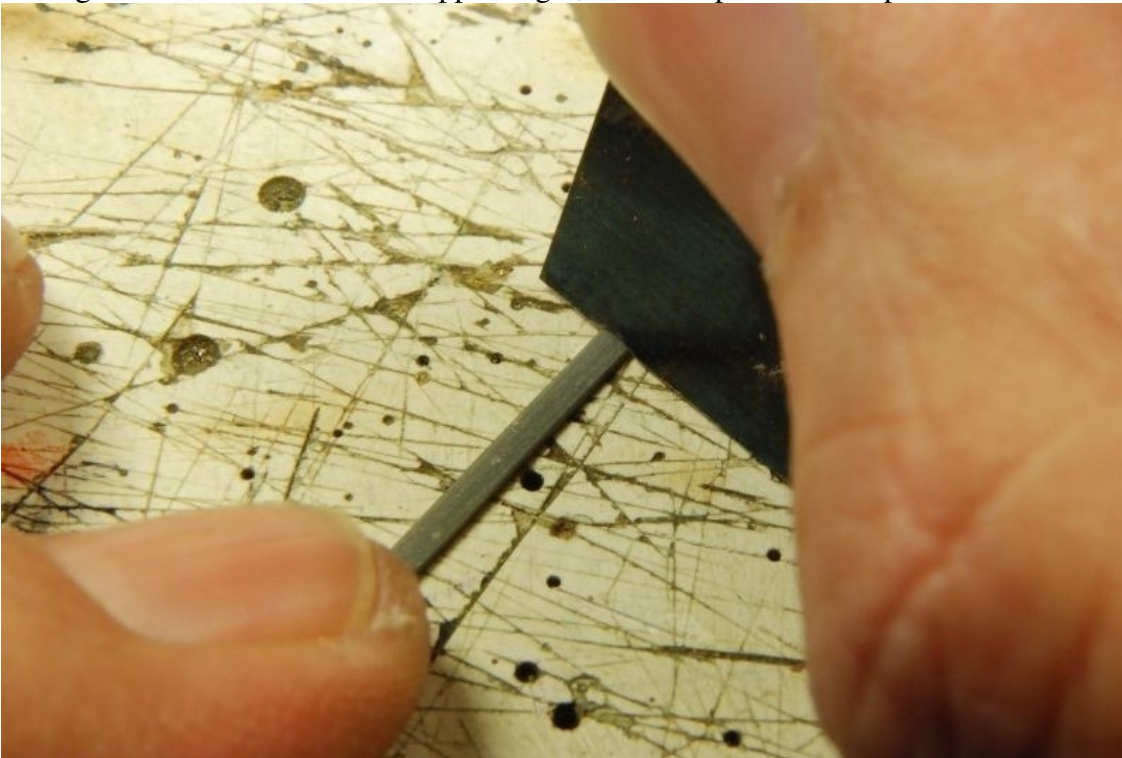
Ecco la piccola tacca tondeggiante con i bordi affilati



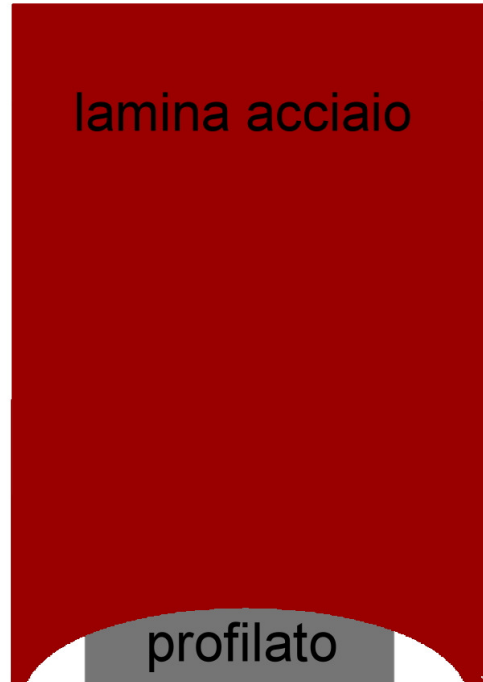
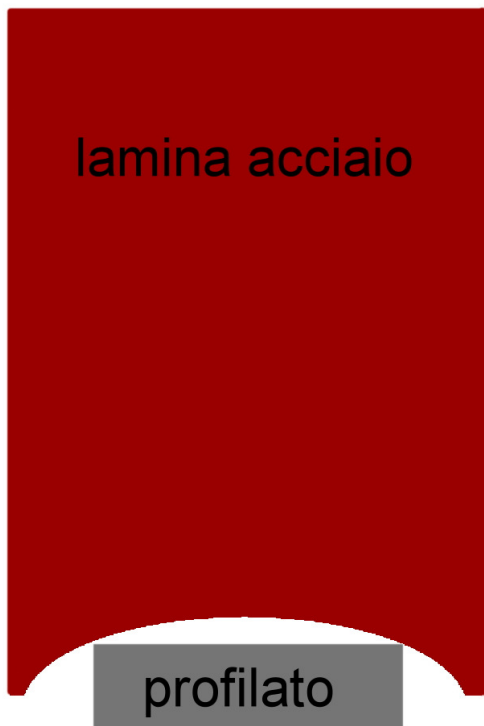
Fatto questo si appoggia il profilato tenendolo saldamente su una superficie piana e rigida, raschiandolo in successive passate costanti e regolari e sempre verso l'estremità libera, prima da un lato e poi dall'altro.

Alla fine si da una leggera passata di carta abrasiva fine e lana d'acciaio per rifinire.

Consiglio di lavorare tratti non troppo lunghi, direi non più di 10 cm per volta.



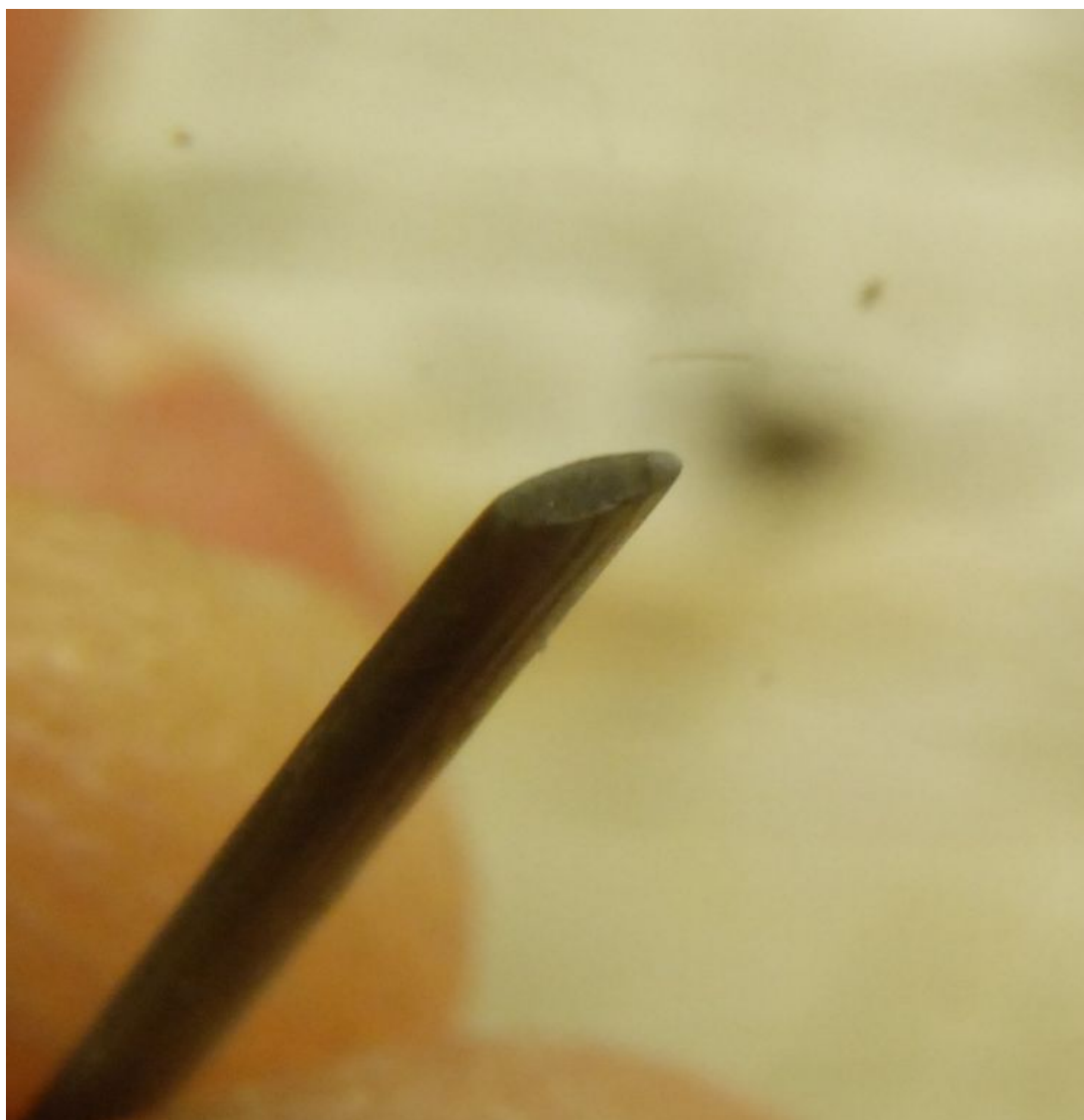
In pratica la lamina raschia il materiale partendo dagli spigoli del profilato fino a raggiungere la parte piatta.
Successivamente il procedimento va ripetuto sull'altro lato.



Questo è il risultato.



Qui il dettaglio dove si vede bene la sezione del profilato "dopo la cura".



Buon lavoro e soprattutto buon divertimento da Stefano!!!